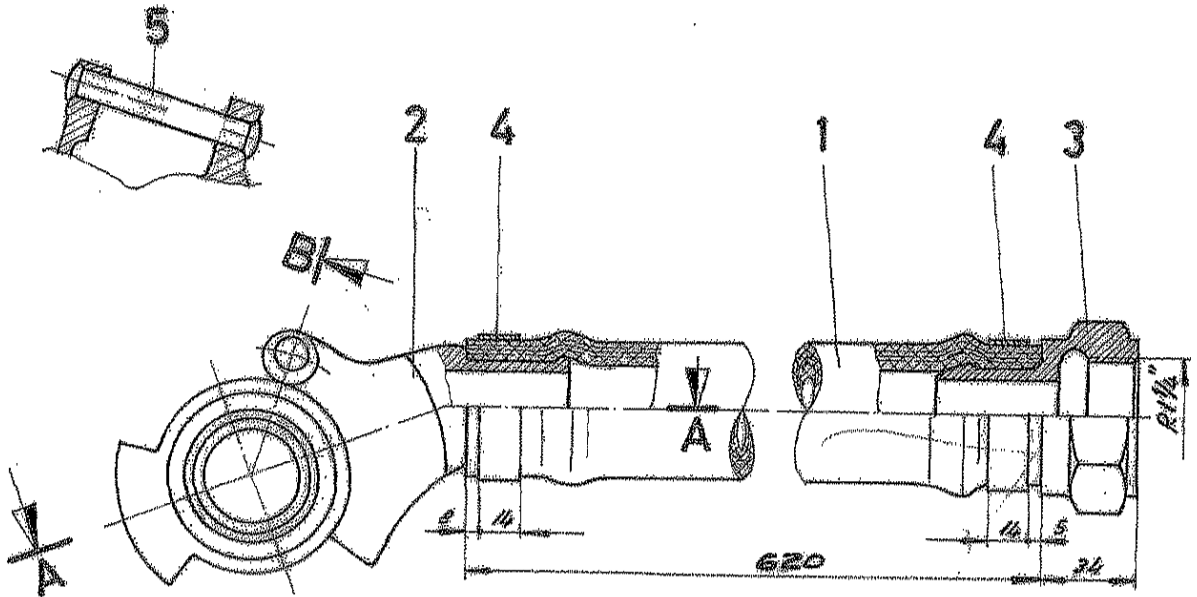
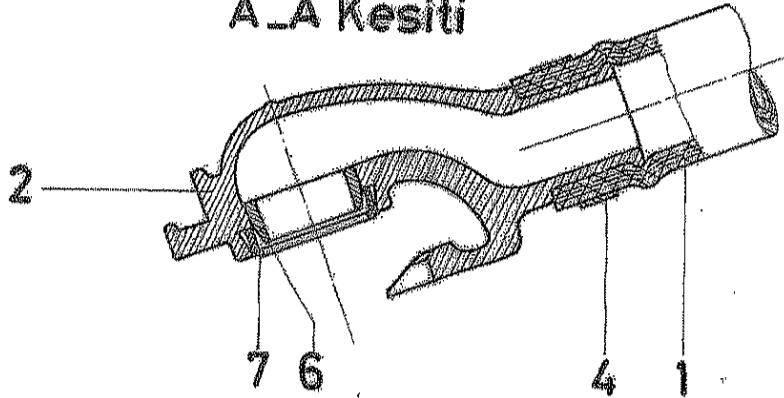


B-B Kesiti



A-A Kesiti



1	Lastik	7	V.00.09.44.05	Q	0,012	
1	Beyaz	6	MT. 64. 10. 06		0,051	
1	Pim 5x55	5	DIN 661	54 37	0,018	
2	Pres Kelepçe	4		Paslanmaz	0,055	
1	Rotor	3	MT. 64. 11. 03		0,110	
1	Hortum rotörü	2	MT. 64. 11. 02		1,300	
1	Lastik Hortum I.D=Ø28 - O.D=Ø46	1	UIC 830-1		0,844	Boy: 510
X	Hava geçiş hortumu	-	MT. 64. 11. 00		2,775	
Adet	İstin	Montaj No.	Norm/Resim	Malzeme	Birim Ağırlık Kg.	Parçanın tasnif No./ Yarı mamulün Etiketleri

Tip

Q 21.01.1997

b Cd ifadesi kaldırıldı. 13.06.16

C 14.10.2016 revize edildi. DİF 143

Yazan: Aytaç İslar

Çizim: Eda Arpacıoğlu

Kontrol: Aytaç İslar

Standart

125

125

125

125

125

125

125

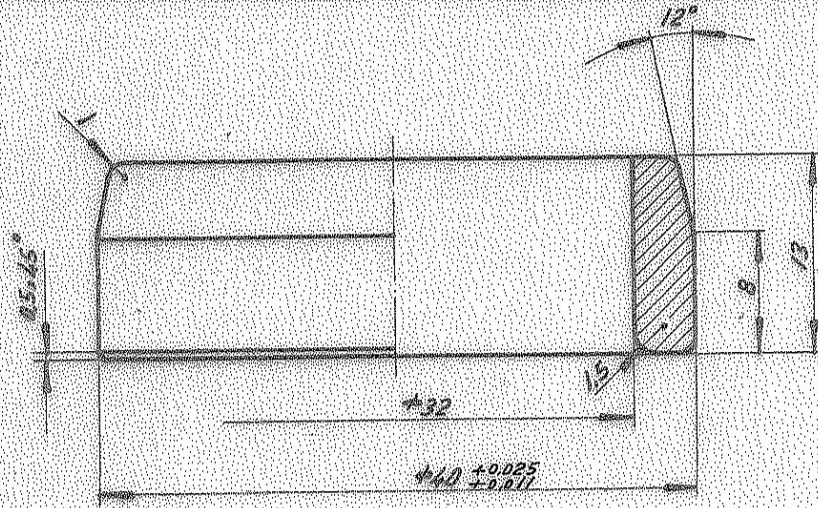
125

Hava Geçiş Hortumu Sağ
(Komple)

TÜLOMSAŞ
Türk Hava Kuvvetleri Komando ve Motor
Sanayi A.Ş.

dan/Proje
Yarın
Bundan Yarıne
Mt. 64. 11. 00

DE 24.000



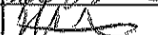
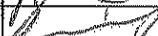



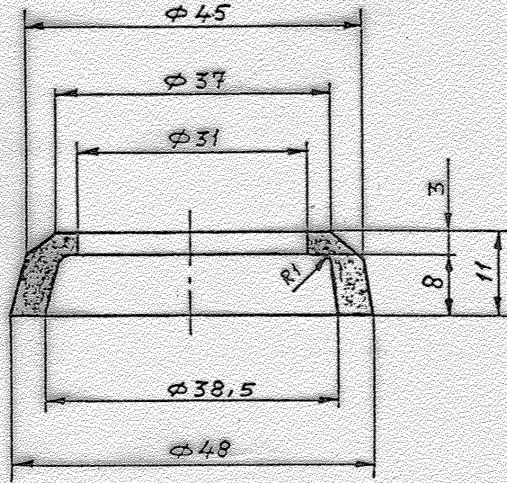
Adet	Baga	MS 60	0,051	Tasnif No./ Yarı mamulün ölçülere
Kontrol	Parçanın Adı	Satın Alınan Tarih	Birim Adet	TÜLOMSAŞ
1		Orta	Türkçe	L. Arslanlar Motor Sanayi A.Ş.
1.4.1980	Atilla İşler			
Edip Arpacıoğlu				
Atilla İşler				
2.1				
Baga				
(260.007 Şartname için)				
Mt. 64.10.06				

Anahtar Ağızı : 50



Kritik kalite parametresi şu şekilde gösterilmiştir: **CTQ**

Grup No:				Tolerans verilmeyen ölçüler için ilgili standartlar: EN 13920 BBF (Kaynaklı yapılar) EN 22768-1 m (Uzunluk ve açı ölçüleri) EN 22768-2 K (Şekil ve Konumlar)		TÜLOMSAŞ Türkiye Lokomotif ve Motor Sanayi A.Ş.	
Tip	A	14.10.2016 revize edildi. DİF 143					
Tadilat							
	İşe Bakan	F.YILMAZ		Onay:		den proje	
	Resim	H.YILMAZ		Tarih: 14.10.2016		Bu yerine geçti.	
	Kontrol	N.ERGIÇAY		Rakor 260.007 nolu şartname için		Komple Resim/Poz No	
	Kaynak Müh.						
	Ölçek	2:1					
						Mt.64.11.03	



NOT:

*) EPDM, NR
Sertlik : Shore - A 45 max.
Neopren

KALİTE TÜRÜ	B	E	ESAS ALINACAK STANDART
KAUÇUK BAZI	EPDM-NR	Fluore silikon (FMO)	IR Spektro-fotometrik analiz
RENK	SIYAH	SIYAH	-
SERTLİK	Max. 45 SHORE A	65±5 SHORE A	DIN 53505
ÇEKME MUKAVEMETİ (N/mm ²)	6.0	8.0	DIN 53504
KOPMA UZAMASI (%)	300	300	DIN 53504
Kalın Deformasyon (max %)	35	30	DIN 53517 ve 53518 120°de 70 saat
Sıcukta kırılma sıcaklığı (°C)	min. -40	min. -40	-
Ozona dayanıklılık: Gerilme: %20 Süre: 40h Konsantrasyon: 50±5ppm Relatif nem: % 55±10 Sıcaklık: 40±2 °C	Çatlama olmayacak	Çatlama olmayacak	DIN 53509
Havada yaşlandırma Malzeme 100°C Etüv içerisinde 70 saat bekletilir. Etüvden çıkarılan numunenin en az 6 en çok 72 saat sonra ölçülen değerlerin ilk değerlere göre sapması.			Havada yaşlandırma için ISO R 1817 ASTM D 471
I-SERTLİK (SHORE A)	+5 -1	-	
II-KOPMA MUKAVEMETİ (N/mm ²)	4,5	-	
III-KOPMA UZAMASI (%)	180	-	
BUTLARDAKİ ESKİTME 210°C ve 7 atü basıncı 3 saat aralıksız I-SERTLİK DEĞİŞİMİ	-	+5 % 5	
II-KOPMA UZAMASI DEĞİŞİMİ	-		
Yırtılmaya devam mukavemeti (N/mm ²)	5	15	DIN 53507

— Conta		*		0.005	
Adet	Parçanın Adı	Şablon Kolaylık Kalıp Model No	Malzeme	Birim Ağırlık Kg	Tasnif No Yarı Mamulan Ölçalleri
Komple Resim/Poz No		GRUP NO :		TÜLOMSAŞ	
Tadilat		Tolerans Verilmeyen Ölçüler DIN 7168 e Göre İşlenecektir		Türkiye Lokomotif ve Motor Sanayii Anonim Şirketi	
Gün/Onay		İnce Orta Kaba Çok Kaba		Çer Da. 02.191 den/Proje	
İşe Bakan	S.ONUK	CONTA		Bu yerine geçti	
Resim	M.USANMAZ			V.00.09.44.05	
Kontrol	M.SOLMAZ				
Ölçek					

Yer No Sıra No
288 / 189

DE 24000 TİPİ LOKOMOTİFLERDE KULLANILAN HORTUM LİSTESİ

EK 1 Sy:2/3

SIRA NO	PARÇANIN ADI VE TİPİ	RESİM NO	ÖLÇÜLER			GRUP NO	ÇALIŞMA ŞARTLARI	BİR LOKODA MİKTAR		AÇIKLAMALAR
			İÇ		DIŞ ÇAP			ADET	METRE	
			ÇAP	Tolerans						
17	BEZLİ LASTİK HORTUM ø108/128		108	1,5	128	1350	9.5 kg/cm ² basınçta, -40°C/+110°C sıcaklıktaki basınçlı havada		0.70	
18	BEZLİ LASTİK HORTUM ø38/48		38	±0.6	48		9.5 kg/cm ² basınçta, -40°C/+110°C sıcaklıktaki basınçlı havada			
19	BEZLİ LASTİK HORTUM ø25/35		25	±0.5	35	1390	Kablo Korumucusu (DE22000 ile aynı)		1.7	
20	LASTİK HORTUM (RAKORLU)	Mt-64.01				1400	BP 2-16-S-ELM-20	2		
21	LASTİK HORTUM (RAKORLU)	Mt-64.03				1373	BP2-8-S-RT 8x10-S-ELM 8-10 Takım Şekli: 15 BO 8-10 FL/14x150	1		
22	LASTİK HORTUM (RAKORLU)	Mt-64.04				1373	BP 2-8-S-ELM-10	3		
23	LASTİK HORTUM (RAKORLU)	Mt-64.06				1400	BP 2-19-S-ELM-25	1		
24	BAŞLIKLİ HORTUM (BEZLİ)	Mt-64.08.00				590/31	3/4" S.N.C.F (WEST)	2		
25	BAŞLIKLİ HORTUM (BEZLİ)	Mt-64.09.00				590/31	3/8" S.N.C.F (WEST)	2		
26	HAVA GEÇİŞ HORTUMU SOL	Mt-64.10.00				590/31		2		
27	HAVA GEÇİŞ HORTUMU SAĞ	Mt-64.11.00				590/31		4		
28	LASTİK HORTUM	Mt-64.12				1382	6-S-ELM-10-MP1-6-6-S-ELM-10	3		
29	LASTİK HORTUM	Mt-64.13				1382	6-S-ELM-8-MP1-6-6-S-ELM-8	2		
30	LASTİK HORTUM	Mt-64.14 Tip:A				1382	6-S-ELM-8-MP1-6-6-S-RT 6/8" Fig.8-6/8"-3/8"	6		
31	LASTİK HORTUM	Mt-64.14 Tip:B				1382	6-S-ELM-8-MP1-6-6-S-RT 6/8" Fig.8-6/8"-3/8"	2		
32	LASTİK HORTUM	Mt-64.15				1371	4-S-ELM-12-MP1-4-4-S-TS-7/16"	1		
33	LASTİK HORTUM	Mt-64.16				1379	8-S-ELM-12	2		
34	LASTİK HORTUM	Mt-64.17				1382	6-S-ELM-8-MP1-6-6-S-ELM-12	1		